



reddot award 2017
winner



marmoleum[®] solid

walton | concrete | cocoa | slate | piano

creating better environments



FLOORING SYSTEMS



marmoleum® solid

Het natuurlijke karakter van linoleum

Met trots introduceert Forbo de Marmoleum Solid collectie. Een verzameling van vijf individuele texturen die de basis vormen voor het creëren van pure, onderscheidende en eigentijdse ruimtes. De Solid collectie combineert een moderne uitstraling met ongekeerde veelzijdigheid die de integriteit van elke ruimte naar voren brengt.

Pure ruimtes

PUUR DESIGN

De Marmoleum Solid collectie staat voor nieuwe mogelijkheden. Met de verscheidenheid aan texturen biedt de collectie een ruime keuze voor subtiele ontwerpen en een moderne uitstraling. Alle kleuren zijn ontwikkeld op basis van wereldwijd trendonderzoek en kunnen ongelimiteerd met elkaar en andere materialen worden gecombineerd. Aan de Slate collectie is een extra embossing toegevoegd, een reliëf dat het dessin benadrukt en extra kracht toevoegt aan de ruimte.

PURE MATERIALEN

Linoleum vloerbedekking is net zo puur en natuurlijk als hout of steen. Het is vrijwel geheel gemaakt van natuurlijke ingrediënten. Voor de Cocoa-collectie is daar nog een extra ingrediënt aan toegevoegd, de vermalen doppen van cacao bonen. Dit geeft de Marmoleum Cocoa niet alleen een attractief uiterlijk, maar het onderstreept ook de puurheid van linoleum.

PURE EMOTIE

Marmoleum Solid maakt de perfecte eerste indruk en draagt bij aan elk interieur waar integriteit en duurzaamheid belangrijk zijn. Marmoleum is één van de meest duurzame keuzes die voor een vloer gemaakt kan worden. Deze collectie toont de mogelijkheden in kleuren, texturen en zelfs met nieuwe ingrediënten. Waardoor u uiteindelijk de mooiste ruimte voor de gebruiker creëert.

Steeds meer is bekend over de invloed van de ruimte op de gezondheid van mensen. Daarom vinden wij het belangrijk om niet alleen aan het milieu te denken, maar ook aan de gezondheid, het welzijn en comfort van mensen die dagelijks op onze vloeren wonen en werken. Zo kan bij een hogere lichtreflectie de intensiteit van een lichtbron worden verminderd, energie bespaard en voelen gebruikers zich prettiger. Met hoge lichtreflectiewaardes draagt Marmoleum Solid hieraan bij. Look & feel dragen bij aan welzijn en effectiviteit. De ontwerpen in deze collectie zijn dan ook subtiel en zorgvuldig afgestemd op onze zintuigen.



reddot award 2017
winner



*Geïnspireerd op
de natuurlijke textuur
van steen*

Marmoleum Slate is linoleum met een reliëf dat geïnspireerd is op de natuurlijke textuur van steen. De tijdloze esthetiek van steen is met de warmte en eigenheid van Marmoleum gecombineerd wat zorgt voor een verfijnde en geraffineerde uitstraling.





*Marmoleum Cocoa, een
'natuurlijke' innovatie*

Marmoleum Cocoa is een nieuwe, unieke toevoeging aan deze collectie. In de ontwikkeling op basis van onze Green Design Principles is er gekeken naar natuurlijke materialen die het karakter van linoleum kunnen versterken. Door het toevoegen van cacaodoppen aan de traditionele Marmoleum-ingrediënten is er een nieuwe structuur ontstaan met een natuurlijk ogende en eigentijdse uitstraling.



Marmoleum Piano: een harmonieuze vloer die goede vuilverbergende eigenschappen combineert met een natuurlijke en stijlvolle uitstraling.



Marmoleum Walton: het natuurlijke karakter van linoleum.



Puur natuur

Marmoleum wordt gemaakt van natuurlijke ingrediënten (94-98%) die snel hernieuwbaar zijn. 43% bestaat uit gerecycled materiaal uit de productie. Er worden geen ftalaten en weekmakers toegevoegd. De productie is CO₂-neutraal en we gebruiken alleen groene elektriciteit. Aan het einde van de levensduur is Marmoleum biologisch afbreekbaar, dit alles samen maakt het één van de meest duurzame vloeren ter wereld.



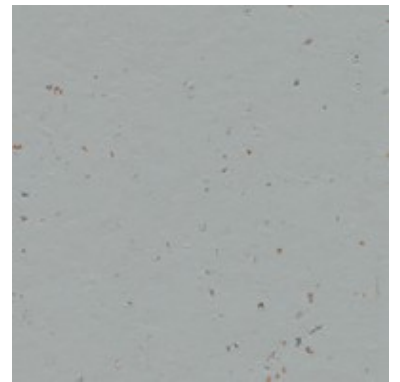


3584 | white chocolate
358435 | dB

LRV 60%
NCS S 2010-Y



3584 | white chocolate



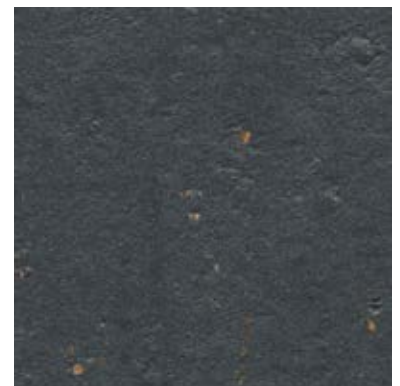
3582 | earl grey chocolate LRV 33%
358235 | dB NCS S 3502-R



3580 | milk chocolate LRV 20%
358035 | dB NCS S 6005-Y50R



3581 | dark chocolate LRV 6%
358135 | dB NCS S 8502-R

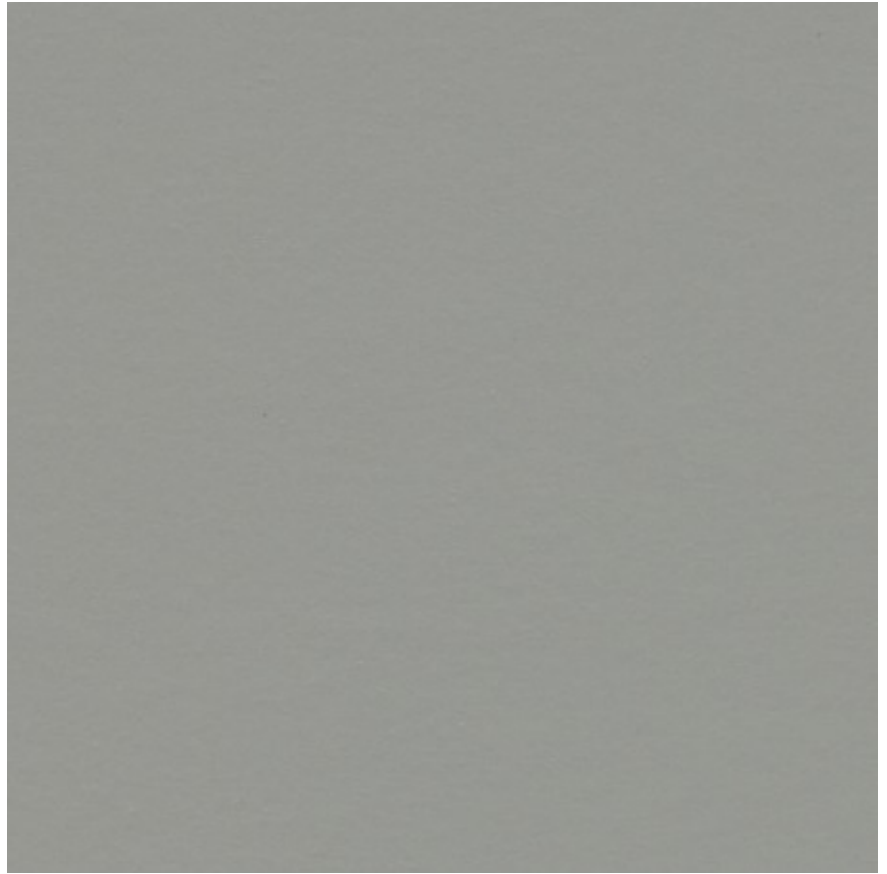


3583 | chocolate blues LRV 9%
358335 | dB NCS S 7005-R80B



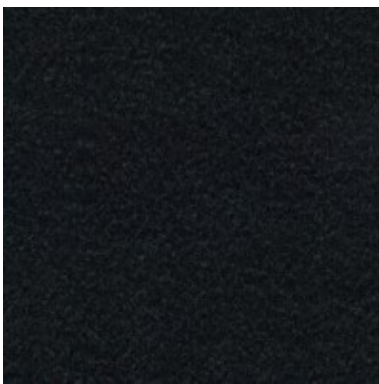


171 | cement



171 | cement
17135 | dB

LRV 30%
NCS S 4502-Y



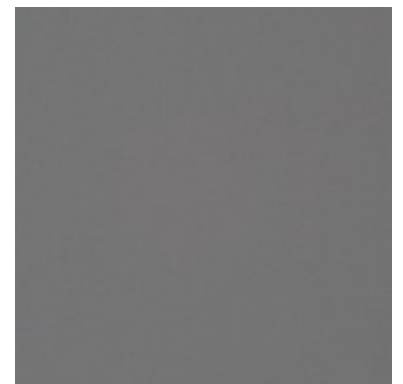
123 | black
12335 | dB

LRV 4%
NCS S 9000-N



173 | paving
17335 | dB

LRV 13%
NCS S 6502-G



186 | lead
18635 | dB

LRV 21%
NCS S 5502-B



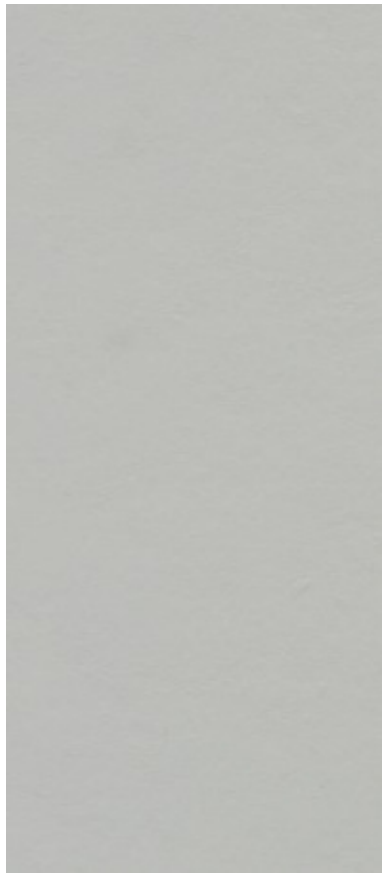
3353 | eggplant purple 3368 | grey iron 3358 | petrol 3367 | alloy



2.5 mm



18 dB



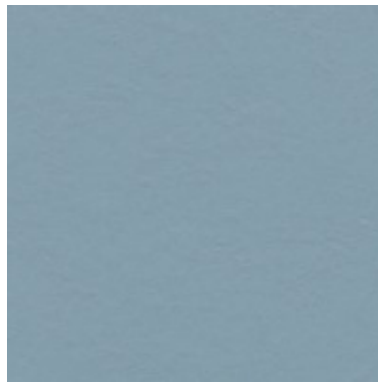
3369 | titanium LRV 48%
336935 | dB NCS S 2502-Y



3370 | terracotta LRV 18%
337035 | dB NCS S 5030-Y40R



3352 | Berlin red LRV 10%
335235 | dB NCS S 4050-Y80R



3360 | vintage blue LRV 29%
336035 | dB NCS S 3020-B



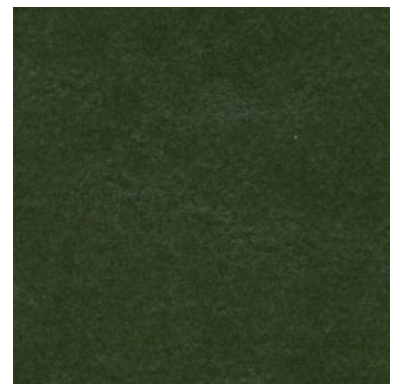
3358 | petrol LRV 9%
335835 | dB NCS S 7020-B10G



3367 | alloy LRV 25%
336735 | dB NCS S 5500-N



3355 | rosemary green LRV 21%
335535 | dB NCS S 5010-G70Y



3359 | bottle green LRV 7%
335935 | dB NCS S 8010-G30



3368 | grey iron LRV 12%
336835 | dB NCS S 7500-N



3363 | lilac LRV 38%
336335 | dB NCS S 3005-R50B



3353 | eggplant purple LRV 8%
335335 | dB NCS S 8005-Y80R



2.5 mm



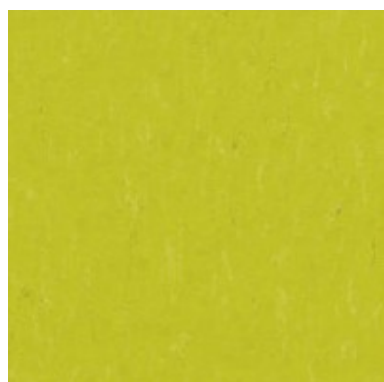
18 dB
3.5 mm



3634 | meadow LRV 43%
363435 | dB NCS S 2030-G80Y



3642 | periwinkle LRV 24%
364235 | dB NCS S 4020-B



3646 | young grass LRV 38%
364635 | dB NCS S 2060-G60Y



3644 | Nordic blue LRV 30%
364435 | dB NCS S 2040 - B10G



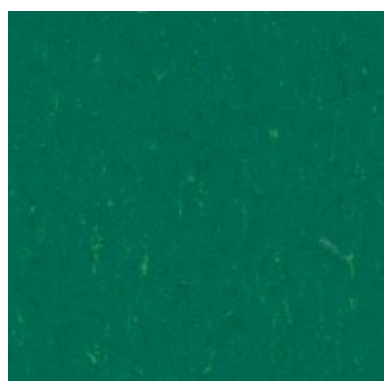
3630 | angora **3644** | Nordic blue
3645 | Neptune blue **3634** | meadow
3647 | nettle green **3607** | grey dusk



3647 | nettle green LRV 24%
364735 | dB NCS S 3040-G20Y



3645 | Neptune blue LRV 15%
364535 | dB NCS S 4040 - B



3649 | greenwood LRV 11%
364935 | dB NCS S 5040-B90G



3652 | Atlantic blue LRV 9%
365235 | dB NCS S 6030 - B10B



2.5 mm



18 dB



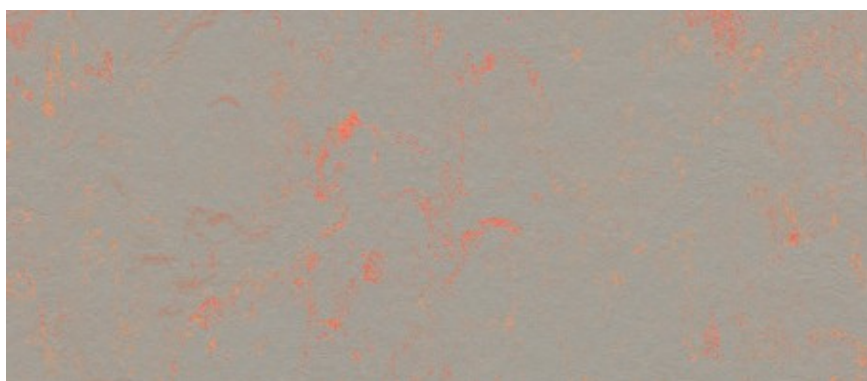
3733 | yellow shimmer
373335 | dB

LRV 42%
NCS S S 3010-G60Y



3741 | yellow glow
374135 | dB*

LRV 58%
NCS S 1050-G90Y



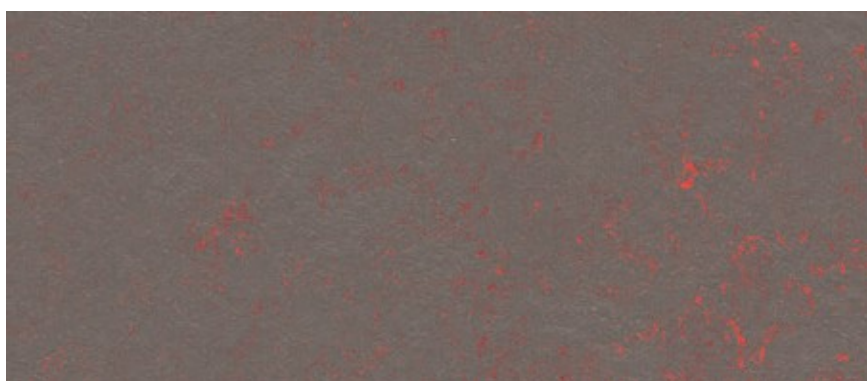
3712 | orange shimmer
371235 | dB

LRV 31%
NCS S 4502-Y



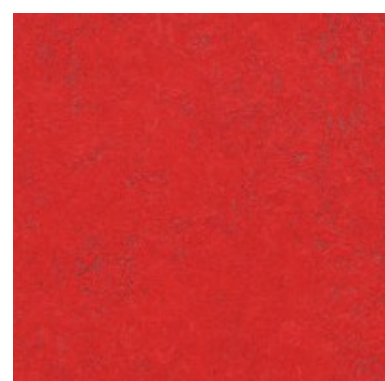
3738 | orange glow
373835 | dB*

LRV 27%
NCS S 2060-Y50R



3737 | red shimmer
373735 | dB

LRV 15%
NCS S 6502-R



3743 | red glow
374335 | dB*

LRV 14%
NCS S 2070-Y90R



2.5 mm



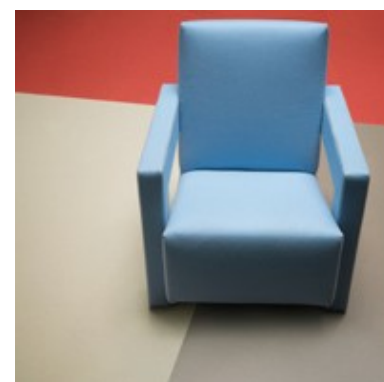
18 dB
3.5 mm



3629 | frosty grey LRV 49%
362935 | dB NCS S 2005-G50Y



3650 | polar bear LRV 59%
365035 | dB NCS S 1505-G80Y



3625 | salsa red
3630 | angora **3631** | otter



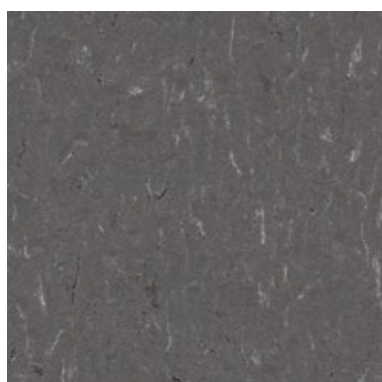
3601 | warm grey LRV 32%
360135 | dB NCS S 3005-G50Y



3630 | angora LRV 37%
363035 | dB NCS S 4010-Y10R



3622 | mellow yellow LRV 39%
362235 | dB NCS S 2060-Y20R



3607 | grey dusk LRV 11%
360735 | dB NCS S 7500-N



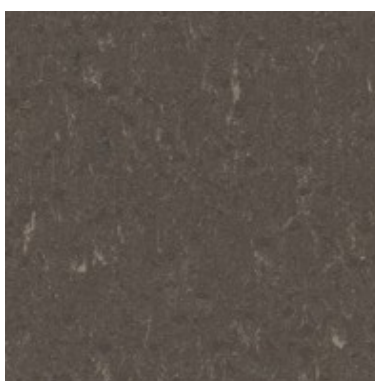
3631 | otter LRV 20%
363135 | dB NCS S 6005-Y20R



3651 | zinnia LRV 24%
365135 | dB NCS S 1070-Y70R



3613 | almost darkness LRV 5%
361335 | dB NCS S 8500-N



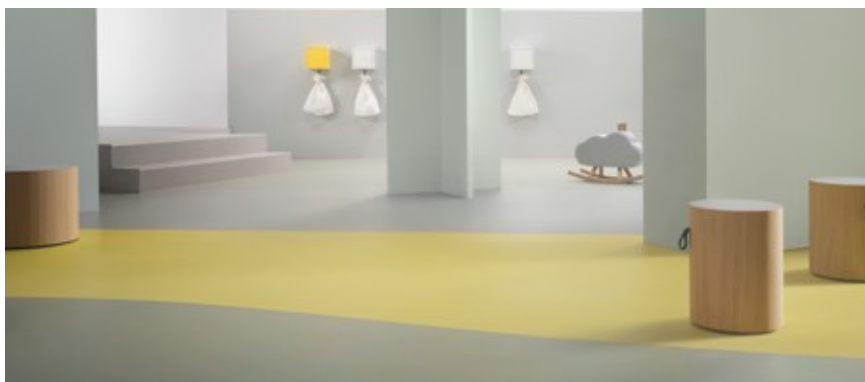
3632 | sealion LRV 10%
363235 | dB NCS S 7005-Y50R



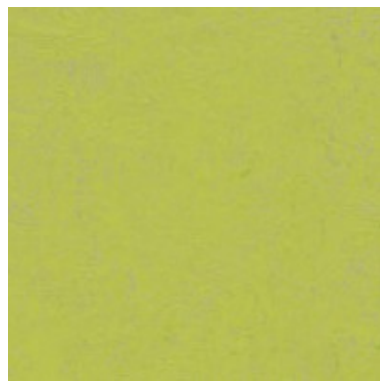
3625 | salsa red LRV 11%
362535 | dB NCS S 3560-Y80R



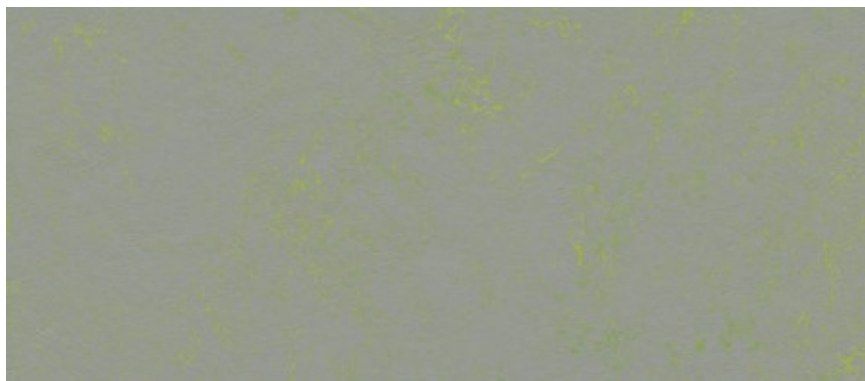
3733 | yellow shimmer
3741 | yellow glow



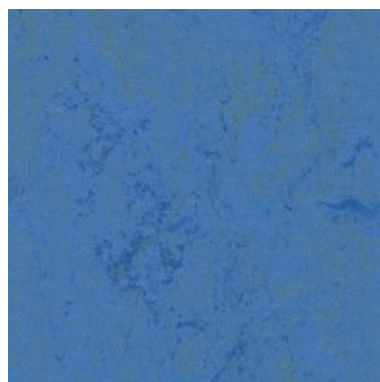
3369 | titanium **3733** | yellow shimmer **3741** | yellow glow



3742 | green glow LRV 39%
374235 | dB* NCS S 2050-G50Y



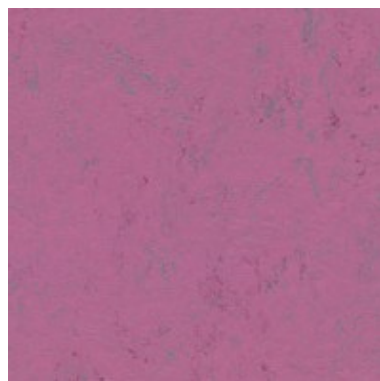
3736 | green shimmer LRV 32%
373635 | dB NCS S 4005-G50Y



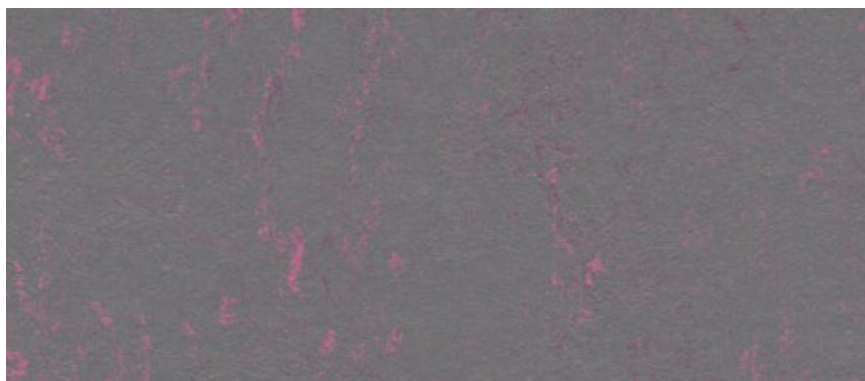
3739 | blue glow LRV 16%
373935 | dB* NCS S 4040-R90B



3734 | blue shimmer LRV 20%
373435 | dB NCS S 5010-B10G



3740 | purple glow LRV 21%
374035 | dB NCS S 3040-R30B



3735 | purple shimmer LRV 18%
373535 | dB NCS S 5502-R



3706 | beton
370635 | dB*

LRV 28%
NCS S 5005-G80Y



3724 | orbit
372435 | dB*

LRV 37%
NCS S 3502-Y



3724 | orbit **3704** | satellite



3732 | asteroid
373235 | dB

LRV 45%
NCS S 3005-G20Y



3703 | comet
370335 | dB

LRV 14%
NCS S 6502-G



3704 | satellite
370435 | dB

LRV 23%
NCS S 5502-Y



3731 | flux
373135 | dB

LRV 22%
NCS S 5005-B80G



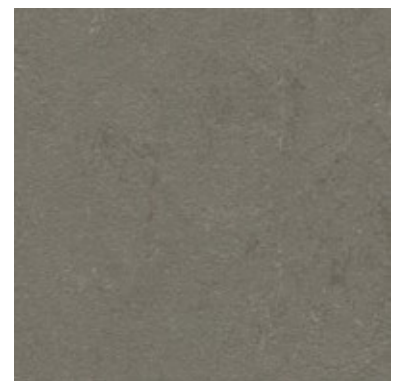
3707 | black hole
370735 | dB*

LRV 7%
NCS S 8500-N



3725 | cosmos
372535 | dB

LRV 9%
NCS S 7502-B



3723 | nebula
372335 | dB*

LRV 17%
NCS S 6500-N



3701 | moon LRV 61%
370135 | dB NCS S 1510-G90Y



3711 | cloudy sand LRV 49%
371135 | dB* NCS S 2010-Y



3726 | Venus LRV 52%
372635 | dB NCS S 2020-Y10R



3729 | mica LRV 42%
372935 | dB NCS S 3010-G90Y



3728 | kaolin LRV 36%
372835 | dB NCS S 3010-Y



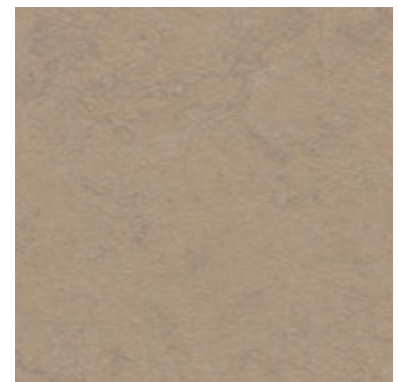
3708 | fossil LRV 34%
370835 | dB* NCS S 4005-Y20R



3705 | meteorite LRV 16%
370535 | dB NCS S 6502-Y



3702 | liquid clay LRV 23%
370235 | dB NCS S 5005-Y20R



3727 | drift LRV 31%
372735 | dB NCS S 4010-Y10R



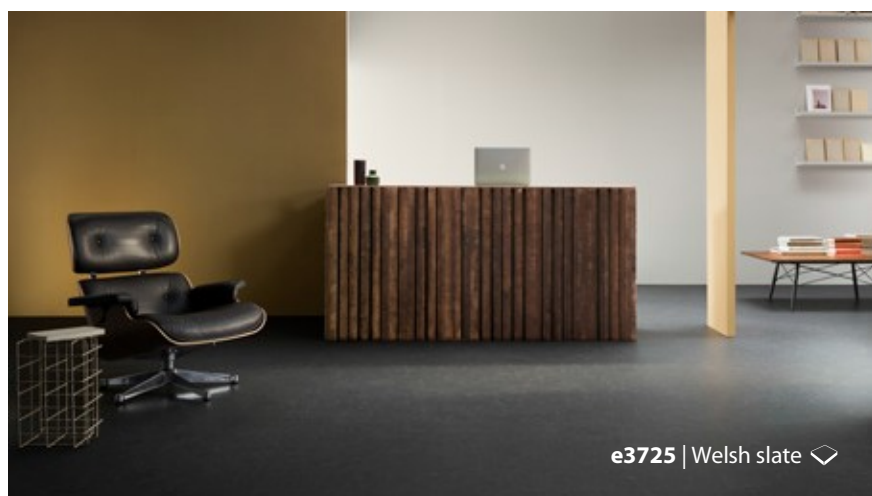
3730 | Stella LRV 17%
373035 | dB NCS S 6005-R20B



3568 | delta lace LRV 13%
376835 | dB* NCS S 7005-Y20R



3709 | silt LRV 22%
370935 | dB* NCS S 5010-Y10R

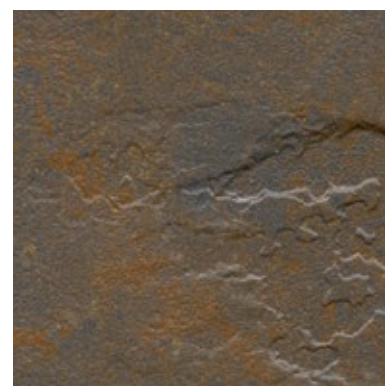


e3725 | Welsh slate



e3725 | Welsh slate
e372535 | dB

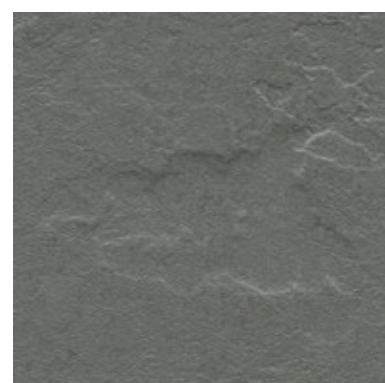
LRV 9%
NCS S 7502-B



e3746 | Newfoundland slate LRV 11%
e374635 | dB NCS S 7005-Y50R



e3747 | Lakeland shale LRV 21%
e374735 | dB NCS S 5502-Y



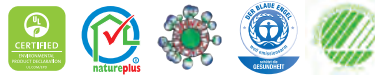
e3745 | Cornish grey LRV 15%
e374535 | dB NCS S 6502-G



e3707 | Highland black LRV 7%
e370735 | dB NCS S 8500-N

Technische specificaties

Marmoleum voldoet aan de eisen van EN-ISO 24011
Marmoleum Decibel voldoet aan de eisen van of EN 686



		Marmoleum 2.5 Walton, Concrete, Piano, Cocoa, Slate	Marmoleum Decibel Walton, Concrete, Piano, Cocoa, Slate	
	Totale dikte	EN-ISO 24346	2,5 mm	3,5 mm
	Huishoudelijk gebruik	EN-ISO 10874	Klasse 23	Klasse 23
	Commercieel gebruik	EN-ISO 10874	Klasse 34	Klasse 33
	Industrieel gebruik	EN-ISO 10874	Klasse 43	Klasse 41
	Rollbreedte	EN-ISO 24341	2,00 m	1,90 / 2,00 m
	Rollengte	EN-ISO 24341	≤ 32 m	≤ 32 m
	Totaal gewicht	EN-ISO 23997	2900 g/m ²	3100 g/m ²
	Indrukbestendigheid	EN-ISO 24343-1	~0,08 mm (typerende waarde)	~0,20 mm (typerende waarde)
	Geschikt voor bureaustoelen	ISO 4918/ EN 425	Ja	Ja
	Kleurechtheid	EN-ISO 105-B02	Methode 3: blauwschaal minimaal 6.	Methode 3: blauwschaal minimaal 6.
	Flexibiliteit	EN-ISO 24344	ø 40 mm	ø 40 m
	Weerstand tegen chemicaliën	EN-ISO 26987	Bestand tegen verdunde zuren, oliën, vetten en conventionele oplosmiddelen. Niet bestand tegen langdurige inwerking van alkaliën.	
	Bacteriostatische eigenschappen		Marmoleum heeft bacteriostatische eigenschappen, zelfs tegen de MRSA-bacterie. Dit wordt bevestigd door onafhankelijke laboratoria.	
	Slipweerstand	DIN 51130	R9	R9
	Contactgeluidreductie	EN-ISO 717-2	≤ 5 dB	18 dB Marmoleum voorzien van een polyolefine laag.
	Geschikt voor vloerverwarming		Ja	Ja
	Life Cycle Assessment		LCA is de basis voor het waarborgen van een minimale impact op het milieu.	
	Creating better environments		Marmoleum wordt CO ₂ -neutraal geproduceerd.	
	Hernieuwbare energie		Marmoleum wordt met 100% hernieuwbare energie geproduceerd.	
			Marmoleum en Marmoleum Decibel worden gemaakt van 94-98% natuurlijke grondstoffen.	
			Marmoleum bevat PEFC-gecertificeerd houtmeel.	
	Natuurlijke grondstoffen		Marmoleum Cocoa bevat schillen van de cacaoboon, een afvalproduct van de Nederlandse cacao-industrie.	
			Marmoleum en Marmoleum Decibel zijn vrij van PVC, PET, synthetisch rubber en weekmakers.	
			Marmoleum voldoet aan de bepalingen van REACH.	
	Gerecycled materiaal		Marmoleum bevat een groot aandeel gerecycled materiaal.	
	Marmoleum voldoet aan de eisen van EN 14041			
	Productcode	EN 14041	0100201-DoP-306	0100207-DoP-306
	Brandgedrag	EN 13501-1	C _s -s1	C _s -s1
	Slipweerstand	EN 13893	DS-μ ≥ 0,30	DS-μ ≥ 0,30
	Statische elektriciteit	EN 1815	≤ 2 kV	≤ 2 k
	Warmteweerstand	EN 12524	0,014 m ² K/W	0,027 m ² K/W

De kwaliteitsmanagementsystemen van alle Forbo Flooring Systems verkooporganisaties zijn ISO-9001 gecertificeerd.
De milieumanagementsystemen van alle Forbo Flooring Systems productielocaties zijn ISO-14001 gecertificeerd.
De Life Cycle Assessment (LCA) van Forbo Flooring Systems producten is vastgelegd in een milieuproductverklaring (EPD) en is te vinden op onze website.



Forbo Flooring B.V.

Postbus 13
1560 AA Krommenie
Nederland
Tel: (075) 647 78 80
Fax: (075) 628
contact@forbo.com



Volg ons op

